

# 大屏展示



通过多种直观方式从多个视角提供对整个IT系统运行的综合、全面、集中、7\*24小时监控展现。

- 1、系统健康度监控
- 2、系统整体负载监控
- 3、存储空间监控
- 4、主机基本信息监控
- 5、服务基本信息监控
- 6、TOP3主机监控
- 7、资源组状态监控
- 8、网络监控
- 9、数据库系统监控
- 10、平台自身性能监控

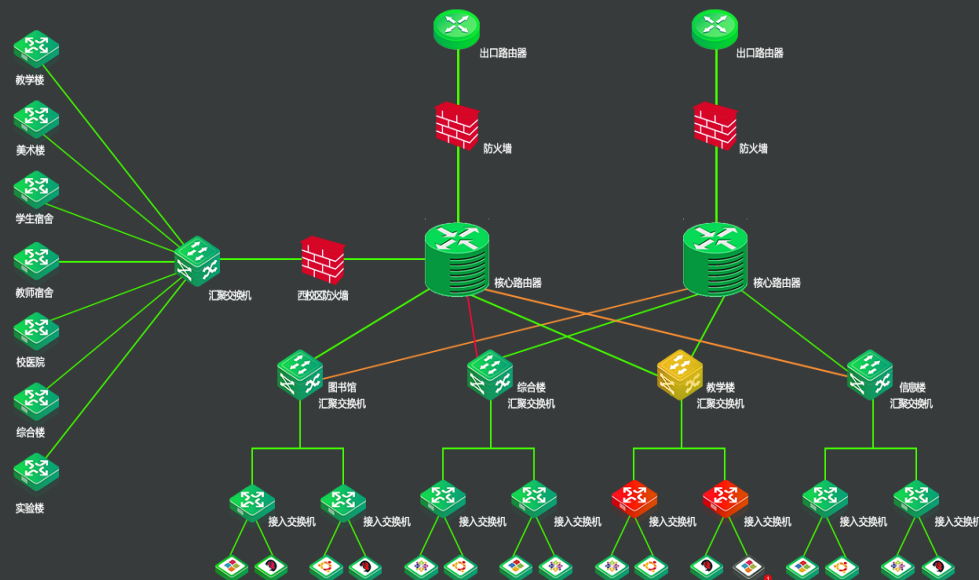
# 综合展示



综合展示功能以集中展示机房IT硬件设备和业务系统等资源运行情况、性能状况、TOP分析等内容，通过饼图、柱状图、曲线图、仪表盘等可视化功能使部门领导、管理者、运维人员和值班人员能迅速掌握整体IT设备运行状态。主要展现告警统计、运维系统TOP排行、设备性能统计等信息，并可根据用户的具体需求和应用场景定制化开发。

综合监控部分主要是对系统各个监控对象进行快速浏览，适合用户查看管理对象的日常运行情况，操作简单，界面直观明了。通过设备负载、线路流量自动TOP N排序，主动告诉用户哪些设备需要关注，全网运行的隐患在哪里。

## 网络拓扑管理



智能运维监控平台提供拓扑自动发现和拓扑添加两种拓扑生成方式，通过ping、SNMP等协议能够快速搜索整个网络内的网络设备，自动生成真实物理拓扑图，能够自动识别各设备品牌、类型；实现对思科、华为、华三、Juniper、锐捷、迈普、天融信、深信服等主流厂商网络设备、安全设备进行集中监控。通过SNMP、ICMP、ARP等协议自动采集设备基本信息、设备接口配置信息、设备之间物理连接关系等，对网络设备监控指标包括设备性能信息，如：设备IP、设备名称、厂商、系统描述、CPU负载、MEM利用率，端口、总流量、出流量、入流量；帧流量、广播流量、丢包率、带宽占用比等监控信息。



## 机房拓扑管理



机房以3D机房拓扑为平台，集成显示各项机房管理对象，实时显示各项关键参数，使机房管理摆脱以往的纯数据的管理模式，实现所见即所得的透明化管理。结合网络管理部分，机柜展现了设备在物理机柜中的真实位置，以及设备实时状况，并且可以通过点击设备查看该设备的背板情况，查看其端口的通断以及实时流量，有助于简化机房管理。机柜的指示灯颜色反映了设备当前状态，设备面板图真实、实时地显示设备各端口连接状态，支持设备堆叠显示功能。



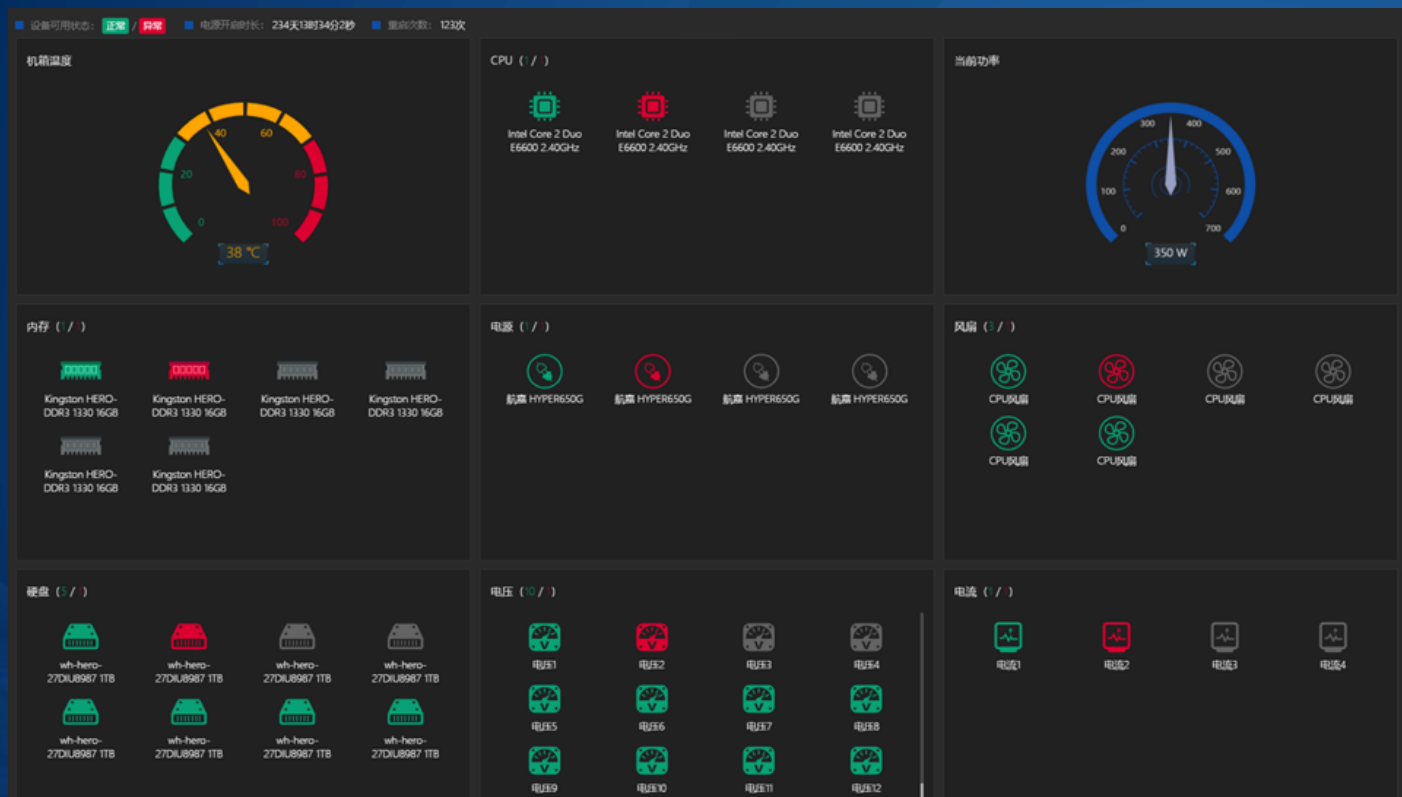
## 服务器管理



服务器管理可以对Linux/Unix、Windows、AIX、Android等主流操作系统监控管理，具体监控参数包括：设备IP、设备名称、厂商、系统版本、运行状态、CPU负载、MEM利用率、内存大小、虚拟内存利用率、磁盘大小及利用率、I/O性能、进程状态、进程占用CPU、MEM情况、网络接口流量、消息队列等进行实时监控。

服务器监控主要参数包括：设备IP、设备名称、厂商、系统版本、运行状态、CPU负载、MEM利用率、内存大小、虚拟内存利用率、磁盘大小及利用率、I/O性能、进程状态、进程占用CPU、MEM情况、网络接口流量、消息队列等指标。

## IPMI管理



支持服务器带外管理监控，可监控服务器上各个硬件组件的健康状况，CPU状态、风扇、电源、电压、温度等，当服务器出现异常能够第一时间通知运维人员。

带外管理模式可以在服务器操作系统无法启动时，感知到具体的设备异常，运维人员无需进入机房即可实现对服务器开机、关机和重启操作，从而实现真正的远程运维。

## 数据库管理

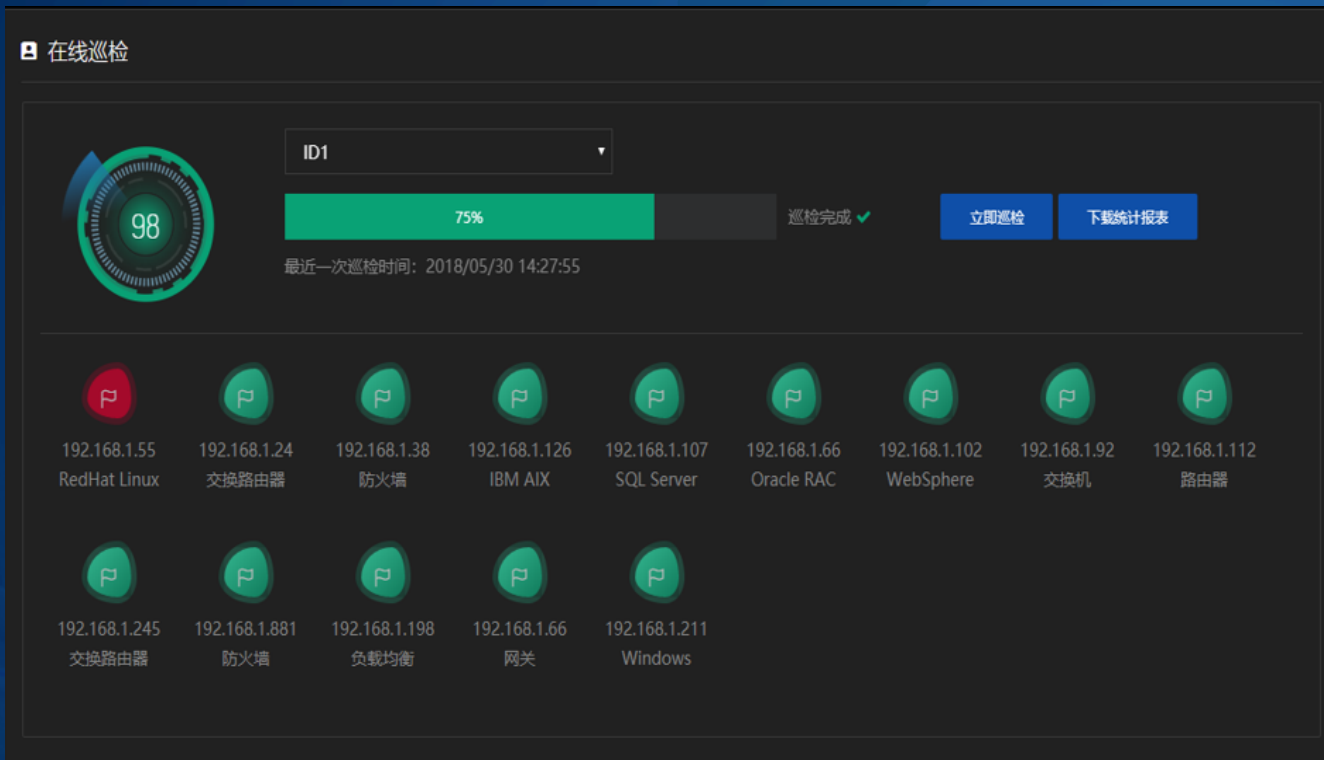


实现对Oracle、SQL、MySQL、DB2、GBase、达梦等主流数据库监控，包括：运行状态、连接数、并发数、数据库日志监控、缓存监控、文件监控、索引信息监控、库缓存监控、监听器监控、进程监控、回滚段监控、服务器实例监控、会话监控、SGA监控、ASM和RAC监控、实例性能信息监控、SQL语句执行状况监控、日志监控和表空间使用率等监控。

提供对数据库所有指标的性能历史分析功能，可根据指标、时间查看指标历史曲线图。



## 巡检管理



平台提供自动巡检功能，可定期对网络设备、安全设备、服务器、业务系统等对象进行定期巡检，对指标进行自动收集、自动分析，并自动完成正确性判断，提供巡检统计报表，并将巡检报主动推送至相关人员邮箱，为管理者提供简单便捷的统计数据。巡检功能同时支持立即巡检，可以随时将当前平台监控设备的运行指标进行导出与下载，方便运维人员维护。

## 产品优势

### 方案成熟

拥有支撑数百/千/万家客户业务的经验沉淀，兼容各种复杂的系统架构，生于运维，精于运维。

### 高效运维

通过HYDO运维体系，能够帮助企业快速实现运维基础服务自动化，从而加速传统运维转型，最大化提高运维效率。

### 智能预警

实现对被监控网络设备、安全设备、主机及服务运行数据进行统计与分析，预测未来运行状态，判断可能出现的潜在故障并提醒。

01

02

03

04

05

06

### 覆盖全面

从IT基础设施管理，到IT硬件、基础软件和应用系统，再通过运维大数据分析辅助运维决策，全方位覆盖业务运维的全周期保障管理。

### 开放平台

开放的软件平台，具备强大的调度引擎和开发的数据接口，以及完整的运维培训体系，助力运维快速转型升级。

### 秒级响应

通过实现最大并发数、优化监测功能的执行效率、优化操作系统的性能指标，实现大并发、高吞吐量、减少监控延迟，最终实现秒级响应。

## 产品优势

### 系统升级服务

提供软件产品的升级服务。我公司可根据客户现场环境和需求，提供远程或上门安装服务支持。

### 定期上门巡检

我公司提供每季度一次上门巡检服务，包括对系统使用问题的收集、系统健康度检查、系统性能优化、提供巡检报告等服务。

### 现场培训服务

服务期内，如用户方新增维护人员或有培训需求，我公司可提供客户现场产品操作使用、维护培训和辅导。

### 专业服务团队

公司具有专业的服务团队，在产品服务期内安排2名专属的技术工程师，并提供7\*24小时电话、远程、上门服务支持。

### 及时高效响应

工作时间内响应时间小于10分钟。非工作时间内小于30分钟；电话或远程不能解决时，服务人员到达现场的时间不超过4小时（北京地区）。

### 优惠价格支持

如需增加新的功能或监控对象授权，收费标准将依据公司产品现公开报价表，折扣按原合同折扣价执行。

